



国土交通省 新技術情報提供システム  
NETIS登録番号 QS-190036-A

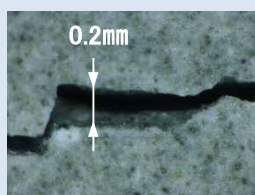


# PowerGrout

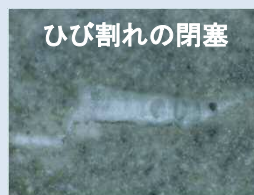
## パワーグラウト

自己治癒機能型  
高流動無収縮グラウト

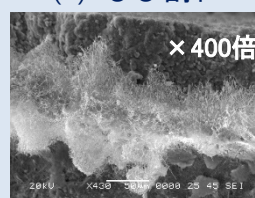
- 収縮によるひび割れが生じにくく、耐久性が向上します。
- 無収縮グラウトにひび割れが発生しても、水分がひび割れ部に供給されると、グラウト内部の自己治癒成分が反応し、ひび割れを閉塞(自己治癒)させます。
- ひび割れ自己治癒機能により、耐久性が向上し、中長期的に構造物の維持管理に役立ちます。
- 流動性が優れているため、狭隘部での適応に優れています。
- 無収縮モルタルの規格を満足し、沓座モルタル、排水装置のあと埋め材、PC定着具のあと埋め材、PC板継目材としても適用可能です。
- 国土交通省 新技術情報提供システム NETIS登録製品です。



(1) ひび割れ



(2) ひび割れ閉塞



(3) 結晶生成

(1) 0.2mmのひび割れ  
(2) 水分供給7日後、結晶の生成によるひび割れの閉塞を確認

(3) 結晶の生成状況

- ◆ 構成 : 25kg 包装
- ◆ 用途 : 建築/土木工事の多目的充填用無収縮グラウト
- ◆ 混合 : 粉体25 kgと水4.1~4.9Lを高速ハンドミキサーで全材料投入後、2分間以上攪拌(約13ℓ)

### 性能評価

区分	管理値	実測例	試験方法
流下(秒)	練上り直後:8±2秒	8.7	JSCE-F 541
凝結時間(時間)	始発	1時間以上	4.8
	終結	10時間以内	
ブリーディング率(%)	練上り2時間で2%以下	0	JIS A 1123
28日圧縮強度(MPa)	45 MPa以上	57	JIS A 1108

### パワーグラウト製品の特徴

無収縮性

高流動、不分離

高耐久性

自己治癒材料

#### <注意事項>

- 気温等により水量は変動しますので、必要に応じて、事前に試験練りを行い、水量や流動性等を確認してください。また、施工完了まで40分以内を目安にご使用ください。
- 直射日光や風が強い場所および急激な乾燥が生じる恐れのある場合は、施工後養生マット等で覆って、絶えず湿っている状態に保持してください。また、冬期等で外気温が低い場合(5℃以下)には、必ず保温養生を施してください。養生が不足すると、表面にひび割れが発生する場合があります。
- 高アルカリ性であるため、肌や目等に入った場合は、十分な流水で洗い、適切な処置を施してください。



国土交通省 新技術情報提供システム  
NETIS登録番号 QS-190036-A



自己治癒機能型  
高流動無収縮グラウト

# PowerGrout

## パワーグラウト



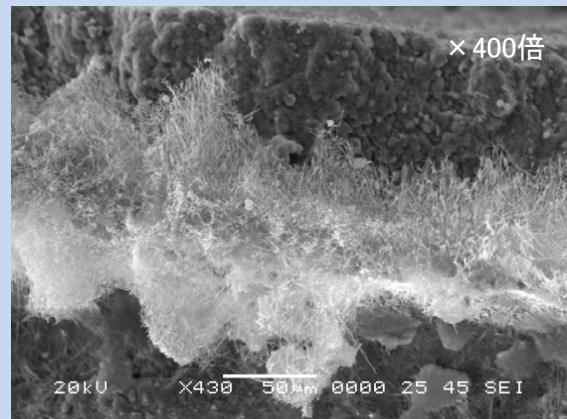
練混ぜ容器に水を入れた後、全材料を混入し、高速ハンドミキサーで参考練混ぜ時間(2分間)以上を目安に攪拌してください。



流動性が高いため狭隘部での使用も可能です。



ひび割れが発生した場合、雨水等により水分が供給されることで、グラウト内部の自己治癒成分が反応し、ひび割れを閉塞(自己治癒)させます。



自己治癒組成物

製品に関するお問い合わせ

[販売総代理店]



株式会社 CORE 技術研究所

〒530-0047  
大阪市北区西天満1丁目2番5号 大阪JAビル4F  
TEL:06-6367-2122 FAX:06-6367-2322  
MAIL:info\_power@coreit.co.jp

[販売店]