

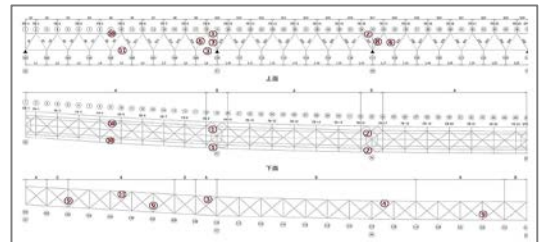
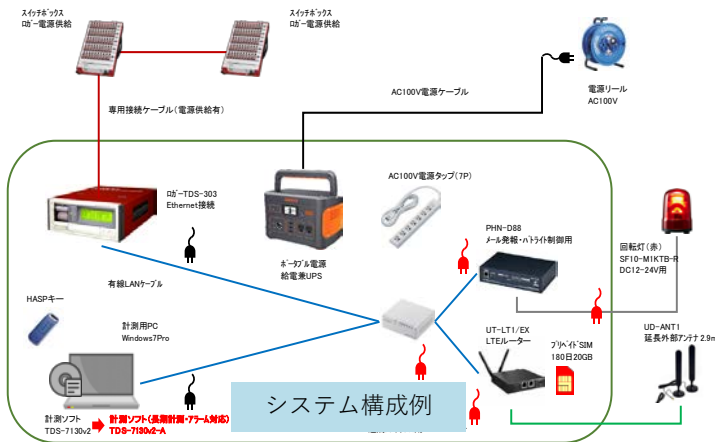


# モニタリング計測

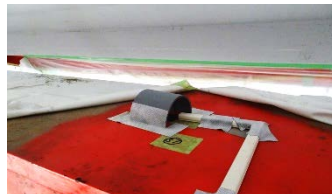
## 常時監視による安全モニタリングシステム

### モニタリング計測とは...

モニタリング計測は、損傷の激しい構造物や、修繕工事における安全性の確保のために、構造物の異常の有無を常時監視するシステムとなります。各測点に設置されたセンサ値を順次計測収集し、現場管理値を超える異常値が発生した場合に、即座に警報が発報(メールにて送信)される仕組みになります。



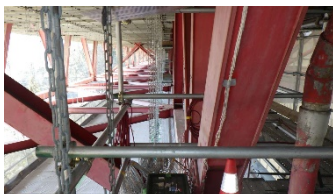
センサ設置状況



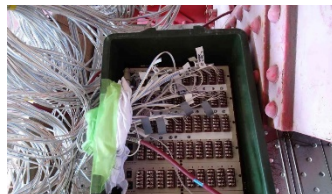
センサ設置完了



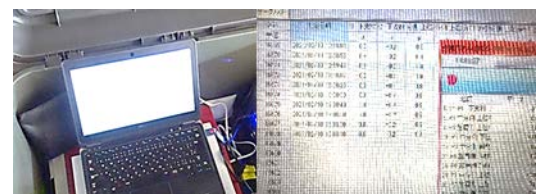
警報装置



全景



収集BOX



モニタリング収集装置