



はつり調査

中性化の進行状況や
鉄筋の状態などを正確に把握！

はつり調査とは...

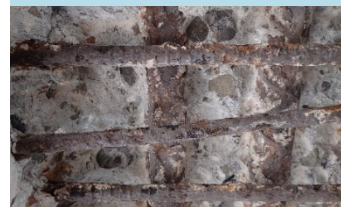
鉄筋径測定状況



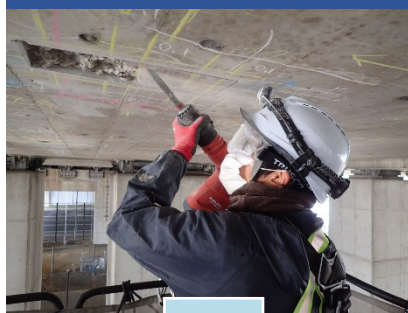
鉄筋かぶり測定



鉄筋腐食状況状況



はつり状況



はつり完了



鉄筋ピッチ測定状況



ひびわれ発生状況



中性化深さ測定状況



構造物中の鉄筋を実際にはつり出すことで、鉄筋径、かぶり、ピッチ、腐食状況、中性化深さを調査し、損傷原因の推定を行います。