



# コンクリート物性調査

**試験項目を選定し、  
構造物の状態を調査！**

## コンクリート物性調査とは...

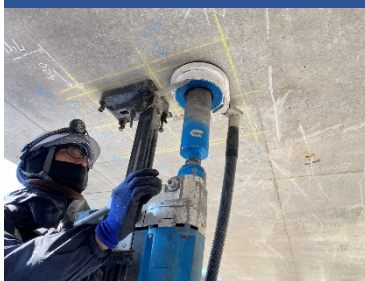
- 中性化深さ測定試験（コア、はつり、ドリル）
- 塩化物イオン含有量試験（コア、ドリル）
- 反発硬度試験
- 圧縮強度試験・静弾性係数試験
- 残存膨張量試験

etc...

コンクリート粉採取状況



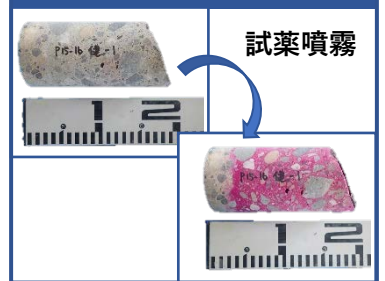
コンクリートコア採取状況



反発硬度試験状況



中性化深さ測定試験状況



採取した供試体を用いて外部試験機関で試験を行うなど、  
コンクリートの物性値を把握し、損傷原因の推定を行います。