

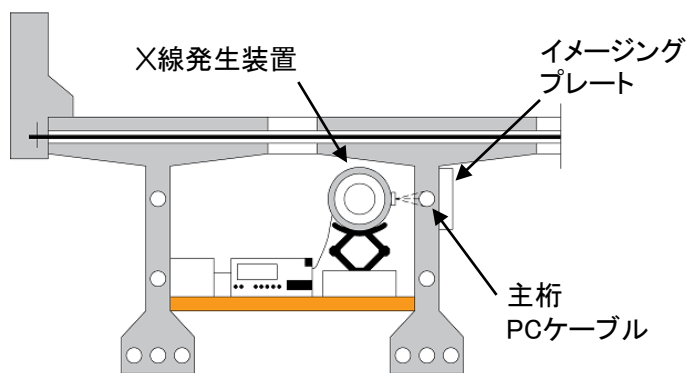


グラウト充填度調査

X線透過法

**X線を透過させ
PCグラウトの充填度を可視化！**

X線透過法とは...



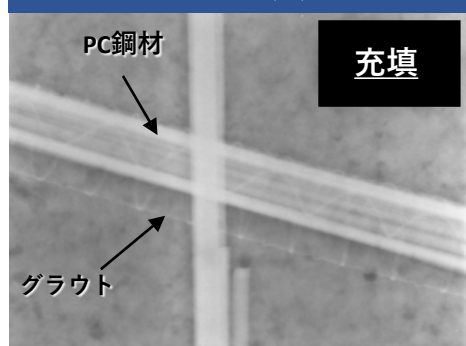
X線照射状況



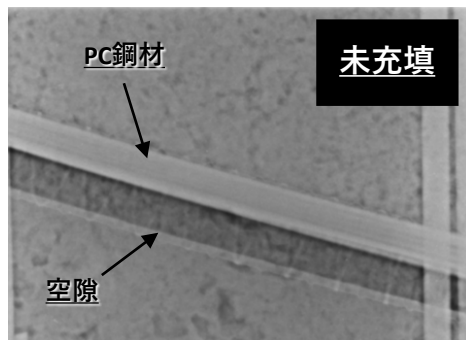
イメージングプレート
設置状況



調査結果 (例)



コントラストが同じ
→ 充填



コントラストの差が大きい
→ 未充填

PCケーブルにX線を照射し、物質の透過性の差によって生じるコントラストの濃淡からグラウト充填度を把握します。